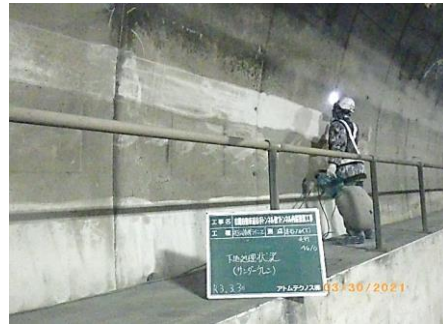


# 視線誘導ライン工 施工フロー写真



① 施工前



② 下地処理工



③ 墨出し工



④ 下塗り工



⑤ 中塗り工



⑥ 上塗り工



⑦ 完成

## トンネル内装塗装工

① 施工前

② 下地処理工

③ 墨出し工

④ 下塗り工

⑤ 中塗り工

⑥ 上塗り工

⑦ 完成



着手前 (全景)



完成 (全景)